

✓  
Ақтөбе облысы / Актюбинская область

Байғанин ауданы / Байганинский район

Қызылбұлақ с.о. / Кызылбулакский с.о.

Кемерши с. / с. Кемерши

Орталық көш. / ул. Орталык

№ 35 «Б» / № 35 «Б»

«Қ. Жазықов атындағы орта мектеп» ММ.

Қарауылкелді с.  
2014 ж.



Ақтөбе облысы бойынша Жылжымайтын мүлік орталығы"  
РМҚК Байғанин филиалы

Байғанинский филиал РГКП "Центр по недвижимости по  
Актюбинской области"

Тіркелетін жылжымайтын мүлік объектісіне  
(көппәтерлі тұрғын үйлер, офистар, өндірістік, сауда объектілері және т.б.)  
**ТЕХНИКАЛЫҚ ПАСПОРТ (Н-2) / ТЕХНИЧЕСКИЙ ПАСПОРТ (Ф-2)**  
на регистрируемые объекты недвижимости  
(многоквартирные жилые дома, офисы, промышленные, торговые объекты и т.п.)

1. Облысы	Ақтөбе облысы
2. Ауданы	Актюбинская область
3. Қона (кенті, елді мекені)	Байғанин ауд., Қызылбұлақ а.о.
4. Қаладағы аудан	р-н Байғанинский, с.о. КЫЗЫЛБУЛАКСКИЙ
5. Мекен-айы	Кемерши а.
6. Көше (жол), елді мекені)	с. КЕМЕРШИ
7. Көше (жол), елді мекені)	
8. Көше (жол), елді мекені)	
9. Көше (жол), елді мекені)	
10. Көше (жол), елді мекені)	
11. Көше (жол), елді мекені)	
12. Көше (жол), елді мекені)	
13. Көше (жол), елді мекені)	
14. Көше (жол), елді мекені)	
15. Көше (жол), елді мекені)	
16. Көше (жол), елді мекені)	
17. Көше (жол), елді мекені)	
18. Көше (жол), елді мекені)	
19. Көше (жол), елді мекені)	
20. Көше (жол), елді мекені)	
21. Көше (жол), елді мекені)	
22. Көше (жол), елді мекені)	
23. Көше (жол), елді мекені)	
24. Көше (жол), елді мекені)	
25. Көше (жол), елді мекені)	
26. Көше (жол), елді мекені)	
27. Көше (жол), елді мекені)	
28. Көше (жол), елді мекені)	
29. Көше (жол), елді мекені)	
30. Көше (жол), елді мекені)	
31. Көше (жол), елді мекені)	
32. Көше (жол), елді мекені)	
33. Көше (жол), елді мекені)	
34. Көше (жол), елді мекені)	
35. Көше (жол), елді мекені)	
36. Көше (жол), елді мекені)	
37. Көше (жол), елді мекені)	
38. Көше (жол), елді мекені)	
39. Көше (жол), елді мекені)	
40. Көше (жол), елді мекені)	
41. Көше (жол), елді мекені)	
42. Көше (жол), елді мекені)	
43. Көше (жол), елді мекені)	
44. Көше (жол), елді мекені)	
45. Көше (жол), елді мекені)	
46. Көше (жол), елді мекені)	
47. Көше (жол), елді мекені)	
48. Көше (жол), елді мекені)	
49. Көше (жол), елді мекені)	
50. Көше (жол), елді мекені)	
51. Көше (жол), елді мекені)	
52. Көше (жол), елді мекені)	
53. Көше (жол), елді мекені)	
54. Көше (жол), елді мекені)	
55. Көше (жол), елді мекені)	
56. Көше (жол), елді мекені)	
57. Көше (жол), елді мекені)	
58. Көше (жол), елді мекені)	
59. Көше (жол), елді мекені)	
60. Көше (жол), елді мекені)	
61. Көше (жол), елді мекені)	
62. Көше (жол), елді мекені)	
63. Көше (жол), елді мекені)	
64. Көше (жол), елді мекені)	
65. Көше (жол), елді мекені)	
66. Көше (жол), елді мекені)	
67. Көше (жол), елді мекені)	
68. Көше (жол), елді мекені)	
69. Көше (жол), елді мекені)	
70. Көше (жол), елді мекені)	
71. Көше (жол), елді мекені)	
72. Көше (жол), елді мекені)	
73. Көше (жол), елді мекені)	
74. Көше (жол), елді мекені)	
75. Көше (жол), елді мекені)	
76. Көше (жол), елді мекені)	
77. Көше (жол), елді мекені)	
78. Көше (жол), елді мекені)	
79. Көше (жол), елді мекені)	
80. Көше (жол), елді мекені)	
81. Көше (жол), елді мекені)	
82. Көше (жол), елді мекені)	
83. Көше (жол), елді мекені)	
84. Көше (жол), елді мекені)	
85. Көше (жол), елді мекені)	
86. Көше (жол), елді мекені)	
87. Көше (жол), елді мекені)	
88. Көше (жол), елді мекені)	
89. Көше (жол), елді мекені)	
90. Көше (жол), елді мекені)	
91. Көше (жол), елді мекені)	
92. Көше (жол), елді мекені)	
93. Көше (жол), елді мекені)	
94. Көше (жол), елді мекені)	
95. Көше (жол), елді мекені)	
96. Көше (жол), елді мекені)	
97. Көше (жол), елді мекені)	
98. Көше (жол), елді мекені)	
99. Көше (жол), елді мекені)	
100. Көше (жол), елді мекені)	

ЖАЛПЫ МӘЛІМЕТТЕР / ОБЩИЕ СВЕДЕНИЯ

1. Құрылыс жобаның түрі	A	8. Тұрғын емес үй-жайдың ауданы	4510,9
2. Қабат саны	2	9. Пәтер саны	
3. Құрылыс ауданы	2209,9	10. Үй-жайлар, бөлмелер саны	127
4. Құрылыс ауданы	16353	11. Қабырға материалы	силикатты кірпіш
5. Құрылыс ауданы	4510,9	12. Салынған жылы	2010
6. Балканың, лоджияның және т.б.		13. Табиғи тозу	
7. Тұрғын ауданы		Физический износ	

Паспорт  
Паспорт составлен

20.05.2014

ж. жасалған  
г.

Филиал басқарушысы  
Управляющий филиалом (қолы / подпись)

Шаудирбаев Н. М.









**НЕГІЗГІ ҚҰРЫЛЫСТЫҢ КОНСТРУКТИВТІК ЭЛЕМЕНТТЕРІНІҢ ТЕХНИКАЛЫҚ СИПАТТАМАСЫ**  
**ТЕХНИЧЕСКОЕ ОПИСАНИЕ КОНСТРУКТИВНЫХ ЭЛЕМЕНТОВ ОСНОВНОГО СТРОЕНИЯ**

Конструктивтік элементтердің атауы Наименование конструктивных элементов		Конструктивтік элементтердің сипаттамасы (материал, өрленуі және т.б.) Описание конструктивных элементов (материал, отделка и т.д.)	Техникалық жағдайы (отыруы, шіруі, жарылуы және т.б.) Техническое состояние (осадка, гниль, трещины и т.д.)	Тозу % Износ %	Ағымдағы өзгерістер / Текущие изменения	
1	2	3	4	5	6	
<b>A - ескіле</b>						
1	Топтауы Фундамент	т/б блоктар ж/б блоки	Жақсы Хорошее			
2	Ішкі және сыртқы тұрақты қабырғалары наружные и внутренние капитальные стены	Силикатты кірпіш силикатный кирпич	Жақсы Хорошее			
3	Ішкі қабырға перегородки	Силикатты кірпіш силикатный кирпич	Жақсы Хорошее			
3	Арақабан Перекрытие	шатырлық чердачное	т/б плиталар ж/б плиты	Жақсы Хорошее		
		набатаралық междуэтажное	т/б плиталар ж/б плиты	Жақсы Хорошее		
4	Қабырға крыша	металл жабынқыш металлочерепица	Жақсы Хорошее			
5	Еден Полы	1-ші қабаттың 1-го этажа	кафель кафель	Жақсы Хорошее		
		келесі қабаттардың последующих этажей	кафель кафель	Жақсы Хорошее		
6	Сайықтар Проемы	терезелер окна	пластик пластик	Жақсы Хорошее		
		есіктер двери	пластик пластик	Жақсы Хорошее		
7	Бөлек жұмыстары Отдельные работы	ішкі внутренние	ветонит ветонит	Жақсы Хорошее		
		сыртқы наружные	тігістерді сөгү расшивка швов	Жақсы Хорошее		
8	Ыстық су мен қамтамасыздырылған Горячее водоснабжение					
9	Су құбыры / Водопровод	иә / да	Жақсы Хорошее			
10	Канализация / Канализация	иә / да	Жақсы Хорошее			
11	Электрмен қарқандыру Электроосвещение	иә / да	Жақсы Хорошее			
12	Жылу Отопление	ешілі / печное				
		газ ешілі / печное газовое				
		ЖЭО-нан / от ТЭЦ				
		АГВ-дан / от АГВ				
		жеке жылу қондырғылнан от индивидуальной отоплительной установки	газбен на газе қатты отын мен на твердом топливе	иә / да	Жақсы Хорошее	
		видандық қазандығынан от районной котельной	газбен на газе қатты отын мен на твердом топливе			
		Басқа жұмыстар / Разные работы	басқа прочее			

Техникалық паспортқа қоса берілетін құжаттардың тізбесі  
 Перечень документов, прилагаемых к техническому паспорту:

- Қабаттық жоспарлар  
Полочные планы \_\_\_\_\_ 2
- Қабаттық жоспарларға экспликация  
Экспликация к поэтажным планам \_\_\_\_\_ 2
- Ерекше белгілері  
Особые отметки \_\_\_\_\_



**ЖЕР УЧАСКЕСІНІН ЭКСПЛИКАЦИЯСЫ, М2  
ЭКСПЛИКАЦИЯ ЗЕМЕЛЬНОГО УЧАСТКА, М2**

1	2	3	4	5	6	7	8	Салынбаган аудан / Незастроенная площадь									
								Жалбынталган аудандар / оборудованные площадки		жасыл отырғындар / зеленые насаждения							
17812 кв.м.	17812 кв.м.	17812.0	2346.4				15465.6	9	10	11	12	13	14	15	16	17	18
Жер бағытын өзгертетін құжаттар бойынша / По землеотводным документам	Шындығында пайдаланғаны бойынша / По фактическому использованию	барлығы / всего	негізгі құрылыс астында / под основными строениями	Басқа да салулар мен құрылыс астында / под прочими постройками и сооружениями	асфальт жабулар / асфальтовые покрытия	басқа да алмаст. / прочие замощения	топырақ / грунт	барлығы / всего	Спорттық / спортивные	балалардың / детские	шаруашылық / хозяйственные	барлығы / всего	ағашты көгал алаң / газон с деревьями	жемісті бақ / плодовой сад	көгал алаң, гүл өсетін клумба / газоны, цветочные	бақша / огород	басқа / прочие

**Негізгі және қызметтік құрылыстардың, суық жалғай салып ағандардың, подвалдардың, аула құрылыстарының, жолдардың тастайылғандығы мен сипаттамасы / Назначение и характеристика основных и служебных строений, холловых пристрооек, подвалов, дворовых сооружений, замощений**

Жоспар бойынша литер / Литер по плану	Тағайындау / Назначение	Ауданы, м2 / Площадь, м2	Көлемі, м3 / Объем, м3	Тоғу / Износ, %	Конструктивтік элементтердің сипаттамасы / Описание конструктивных элементов												
					іргетас / фундамент	кабырғалар және қалқалар / стены и перегородки	жабығулар / перекрытия	төбе жабындысы / кровля	егендер / полы	ойықтар / проемы							
I	школа	2209,9	16353	0	6	7	8	9	10	11							
	аварийный генератор	0	0	0		металлические кирпичи	ж/б плиты	металлочерепица	кафель	пластик							
II	трансеформаторный пункт	0	0	0													
III	емкость	2 шт.	25	0		ж/б блоки	металлические	металлические									
IV	насосная	13	13	0			ж/б плиты										
V	емкость	2 шт.	75	0				металлические									
VI	водонапорная башня	0	0	0				металлические									
VII	скважина	0	0	0				мет. трубы									
VIII	забор	0	0	0				металлические									
IX	ворота	0	0	0				металлические									
X	калитка	0	0	0				металлические									

Орындаған маман  
Выполнил специалист

От: Ыбаев А. К.

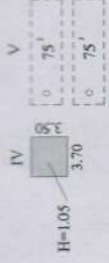
Фигиал басқарушысы  
Управ.ионцил фирмалом

Шаудирбаев Н. М.

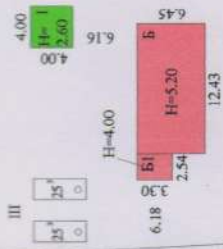
Мемлекет меншігінің жері

VIII

147.03



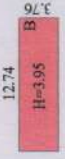
Аумақ  
Дуоп



Мемлекет меншігінің жері

II

18.55



32.14

24.05

24.86

12.03

12.87

A

2.58

12.89

21.81

16.79

15.70

16.73

IX

X

106.28

80.15

42.19

38.20

10.07

16.88

VIII

48.83

19.23

5.47

17.51

1.17

1.24

8.39

1.03

1.25

12.77

0.64

3.80

24.51

0.64

3.80

24.77

10.07

VIII

X

106.28

80.15

42.19

38.20

10.07

16.88

VIII

48.83

19.23

5.47

17.51

1.17

1.24

8.39

1.03

1.25

12.77

0.64

3.80

24.51

0.64

3.80

24.77

10.07

16.88

VIII

X

106.28

Органақ қол. № 35 "11"  
ул. Органақ, № 35 "Б"



























"Ақтөбе облысы бойынша Жылжымайтын мүлік орталығы"  
РМҚК Байғанин филиалы

Байғанинский филиал РГКП "Центр по недвижимости по  
Актюбинской области"

Тіркелетін жылжымайтын мүлік объектісіне  
(көппәтерлі тұрғын үйлер, офистар, өндірістік, сауда объектілері және т.б.)  
**ТЕХНИКАЛЫҚ ПАСПОРТ (Н-2) / ТЕХНИЧЕСКИЙ ПАСПОРТ (Ф-2)**  
на регистрируемые объекты недвижимости  
(многоквартирные жилые дома, офисы, промышленные, торговые объекты и т.п.)

1. Облысы Область	Ақтөбе облысы Актюбинская область
2. Ауданы Район	Байғанин ауд., Қызылбұлақ а.о. р-н Байғанинский, с.о. КЫЗЫЛБУЛАКСКИЙ
3. Қала (кенті, елді мекені) Город (поселок, населенный пункт)	Кемерши а. с. КЕМЕРШИ
4. Қаладағы аудан Район в городе	
5. Мекен-жайы Адрес	Орталық көш., 35Б ғим. ул. ОРТАЛЫК, зд. 35Б
6. Кадастрлық нөмір Кадастровый номер	02:023:001:387:2
7. Түгендеу нөмір Инвентарный номер	5570
8. Мақсат арналуы(жоспар бойынша литер) Целевое назначение (литер по плану)	қазандық котельная
9. Қордың санаты Категория фонда	тұрғын емес нежилой

**ЖАЛПЫ МӘЛІМЕТТЕР / ОБЩИЕ СВЕДЕНИЯ**

1. Сериясы, жобаның түрі Серия, тип проекта	Б, Б1	8. Тұрғын емес үй-жайдың ауданы Площадь нежилых пом-ий	70
2. Қабат саны Число этажей	1	9. Пәтер саны Число квартир	
3. Құрылыс ауданы Площадь застройки	88,6	10. Үй-жайлар, бөлмелер саны Число помещений, комнат	4
4. Ғимараттың ауқымы Объем здания	451	11. Қабырға материалы Материал стен	силикатты кірпіш силикатный кирпич
5. Жалпы алаңы Общая площадь	70	12. Салынған жылы Год постройки	2010
6. Балконның, лоджияның және т.б. алаңы Площадь балкона, лоджии ж.б.		13. Табиғи тозу Физический износ	
7. Тұрғын ауданы Жилая площадь			

Паспорт  
Паспорт составлен

20.05.2014

ж. жасалған  
г.

Филиал басқарушысы  
Управляющий филиалом (қолы / подпись)

Шаудирбаев Н.М.









**НЕГІЗГІ ҚҰРЫЛЫСТЫҢ КОНСТРУКТИВТІК ЭЛЕМЕНТТЕРІНІҢ ТЕХНИКАЛЫҚ СИПАТТАМАСЫ**  
**ТЕХНИЧЕСКОЕ ОПИСАНИЕ КОНСТРУКТИВНЫХ ЭЛЕМЕНТОВ ОСНОВНОГО СТРОЕНИЯ**

№	Конструктивтік элементтердің атауы Наименование конструктивных элементов		Конструктивтік элементтердің сипаттамасы (материал, өрленуі және т.б.) Описание конструктивных элементов (материал, отделка и т.д.)	Техникалық жағдайы (отыруы, шіруі, жарылуы және т.б.) Техническое состояние (осадка, гниль, трещины и т.д.)	Тозу % Износ %	Ағымдағы өзгерістер / Текущие изменения
1	2		3	4	5	6
<b>Б - котельная</b>						
1	Іргетасы Фундамент		т/б блоктар ж/б блоки	Жақсы Хорошее		
2	а) ішкі және сыртқы тұрақты қабырғалары наружные и внутренние капитальные стены		Силикатты кірпіш силикатный кирпич	Жақсы Хорошее		
	б) ара қабырға перегородки		Силикатты кірпіш силикатный кирпич	Жақсы Хорошее		
3	Аражабын Перекрытия	шатырлық чердачное	т/б плиталар ж/б плиты	Жақсы Хорошее		
		қабатаралық междуэтажное				
4	шатыр кровля		рубероид рубероид	Жақсы Хорошее		
5	Еден Полы	1-ші қабаттың 1-го этажа	бетон	Жақсы Хорошее		
		келесі қабаттардың последующих этажей	бетон	Жақсы Хорошее		
6	Ойықтар Проемы	терезелер окна	пластик	Жақсы Хорошее		
		есіктер двери	металды металлические	Жақсы Хорошее		
7	Өрлеу жұмыстары Отделочные работы	ішкі внутренние	сырлау, ақтау штукатурка, побелка	Жақсы Хорошее		
		сыртқы наружные	тігістерді сегу расшивка швов	Жақсы Хорошее		
8	Ыстық су мен қамтамасыздалған Горячее водоснабжение					
9	Су құбыры / Водопровод		иә / да	Жақсы Хорошее		
10	Канализация / Канализация		иә / да	Жақсы Хорошее		
11	Электрмен жарықтандыру Электроосвещение		иә / да	Жақсы Хорошее		
12	Жылу Отопление	пешті / печное				
13		газ пешті / печное газовое				
14		ЖЭО-нан / от ТЭЦ				
		АГВ-дан / от АГВ				
		жеке жылу қондырғынан от индивидуальной отопительной установки	газбен на газе қатты отын мен на твердом топливе	иә / да	Жақсы Хорошее	
		аудандық қазандығынан от районной котельной	газбен на газе қатты отын мен на твердом топливе			
20	Басқа жұмыстар / Разные работы		басқа прочее			

Техникалық паспортқа қоса берілетін құжаттардың тізбесі  
 перечень документов, прилагаемых к техническому паспорту:

1. Қабаттық жоспарлар  
Планы этажные
2. Қабаттық жоспарларға экспликация  
Экспликация к поэтажным планам
3. Ерекше белгілері  
Особые отметки

1

1



**НЕІЗГІ ҚҰРЫЛЫСТЫҢ КОНСТРУКТИВТІК ЭЛЕМЕНТТЕРІНІҢ ТЕХНИКАЛЫҚ СИПАТТАМАСЫ**  
**ТЕХНИЧЕСКОЕ ОПИСАНИЕ КОНСТРУКТИВНЫХ ЭЛЕМЕНТОВ ОСНОВНОГО СТРОЕНИЯ**

№	Конструктивтік элементтердің атауы Наименование конструктивных элементов	Конструктивтік элементтердің сипаттамасы (материал, әрленуі және т.б.) Описание конструктивных элементов (материал, отделка и т.д.)	Техникалық жағдайы (отыруы, шіруі, жарылуы және т.б.) Техническое состояние (осадка, гниль, трещины и т.д.)	Тозу % Износ %	Ағымдағы өзгерістер / Текущие изменения	
1	2	3	4	5	6	
<b>Б1 - пристройка</b>						
1	Іргетасы Фундамент	т/б блоктар ж/б блоки	Жақсы Хорошее			
2	а) ішкі және сыртқы тұрақты қабырғалары наружные и внутренние капитальные стены	Силикатты кірпіш силикатный кирпич	Жақсы Хорошее			
	б) ара қабырға перегородки					
3	Аражабын Перекрытия	шатырлық чердачное	т/б плиталар ж/б плиты	Жақсы Хорошее		
		қабатаралық междуэтажное				
4	шатыр кровля	рубероид рубероид	Жақсы Хорошее			
5	Еден Полы	1-ші қабаттың 1-го этажа	жер земля	Жақсы Хорошее		
		келесі қабаттардың последующих этажей				
6	Ойықтар Проемы	терезелер окна				
		есіктер двери	металды металлические	Жақсы Хорошее		
7	Әрлеу жұмыстары Отделочные работы	ішкі внутренние сыртқы наружные	тілстерді сәгу расшивка швов	Жақсы Хорошее		
8	Ыстық су мен қамтамасыздандырылған Горячее водоснабжение					
9	Су құбыры / Водопровод					
10	Канализация / Канализация					
11	Электрмен жарықтандыру Электроосвещение	иә / да	Жақсы Хорошее			
12	Жылу Отопление	пешті / печное				
13		газ пешті / печное газовое				
14		ЖЭО-нан / от ТЭЦ				
15		АГВ-дан / от АГВ				
16		жеке жылу қондырғылнан от индивидуальной отопительной установки	газбен на газе			
17			қатты отын мен на твердом топливе			
18		аудандық қазандығынан от районной котельной	газбен на газе			
19	қатты отын мен на твердом топливе					
20	Басқа жұмыстар / Разные работы	басқа прочее				

Техникалық паспортқа қоса берілетін құжаттардың тізбесі

Перечень документов, прилагаемых к техническому паспорту:

- Қабаттық жоспарлар  
Позтажные планы \_\_\_\_\_ 1
- Қабаттық жоспарларға экспликация  
Экспликация к позтажным планам \_\_\_\_\_ 1
- Ерекше белгілері  
Особые отметки \_\_\_\_\_



**ЖЕР УЧАСКЕСІНІҢ ЭКСПЛИКАЦИЯСЫ, М2  
ЭКСПЛИКАЦИЯ ЗЕМЕЛЬНОГО УЧАСТКА, М2**

17812 кв.м.	17812 кв.м.	17812.0	2346.4	Салынған аудан, м2 / Застроенная площадь, м2																	
				Салынған аудан / Незастроенная площадь																	
Жер бағытын өзгертетін құжаттар бойынша / По землеотводным документам	Шындығында пайдаланғаны бойынша / По фактическому использованию	барлығы / всего	негізгі құрылыс астында / под основными строениями	Басқа да салулар мен құрылыс астында / под прочими постройками и сооружениями	асфальт жабулар / асфальтовые покрытия	басқа да алмаст. / прочие замощения	топырақ / грунт	Жабдықталған аудандар / оборудованные площадки						жасыл отырғызулар / зеленые насаждения							
								барлығы / всего	Спорттық / спортивные	балалардың / детские	шаруашылық / хозяйственные	барлығы / всего	ағашты көгал алаң / газон с деревьями	жемісті бак / плодovый сад	көгал алаң, гүл осетін клумба / газоны, цветочные	бақша / огород	басқа / прочие				
1	2	3	4	5	6	7	8	9	10	11	12	13	14	15	16	17	18				
							15465.6	0				0									

**Негізгі және қызметтік құрылыстардың, суық жағдай салынғандардың, повалшардың, аула құрылыстарының, жолдардың таяуындағы мен сипаттамасы / Назначение и характеристика основных и служебных строений, хозяйственных построек, подвалов, дворовых сооружений, замощений**

Жоспар бойынша литер / Литер по плану	Тағайындау / Назначение	Ауданы, м2 / Площадь, м2	Көлемі, м3 / Объем, м3	Тоғу / Износ, %	Конструктивтік элементтердің сипаттамасы / Описание конструктивных элементов												
					іргетас / фундамент	қабырғалар және кезекерлер / стены и перегородки	жабығулар / перекрытия	төбе жабындысы / кровля	еуендер / полы	ойықтар / проемы							
1	2	3	4	5	6	7	8	9	10	11							
Б	көтешпала	80.2	417	0	ж/б блоқи	сипікатный қирпы	ж/б плиты	рұберойд	бетон								
Б1	присройка	8.4	34	0	ж/б блоқи	сипікатный қирпы	ж/б плиты	рұберойд	землія								

Орындаған маман Ойлыбаев А. К. Фигнал басқарушысы Шауырбаев Н. М.  
 Выполнил специалист (Т.А.Е. Қолға, Ф.И.О., подпись) Управляющий филиалом (Т.А.Е. Қолға, Ф.И.О., подпись)  
 20.05.2014 ж. жағдайына құрастырылған







**ЖЫЛЖЫМАЙТЫН МУЛІК ОБЪЕКТІСІ ЖОСПАРЫНА ЭКСПЛИКАЦИЯ (к-Ф-2)  
ЭКСПЛИКАЦИЯ К ПЛАНУ ОБЪЕКТА НЕДВИЖИМОГО ИМУЩЕСТВА (к-Ф-2)**

Текст отпечатан белой краской на белом фоне  
Примечание по документному обороту (кв. м.) в том числе

1	2	3	4	5	6	7	8	9	10	11	12	13	14	15	16	17	18	19	20	21	22	23	24	25	26	27			
Жазылу уакыты / Дата записи	Жоспар бойынша литері / Литер по плану	Қабаттар / Этажи	Үйдің,пәтердің нөмірі / Номер помещения, квартиры	Үйдің,пәтердің бөліктерінің нөмірі / Номера частей помещения, квартиры	Үйдің,пәтердің бөліктерінің пайдалануының белгіленуі / Назначение частей помещения, квартиры	Жалпы / Общая	Пайдалы / Полезная	Тұрғын / Жилая	Тұрғын емес / Нежилая	Бөлек пәтерлерде / В отдельных квартирах	Жатақханаларда / В общежитиях	Қонақ үйлерде / В гостиницах	Саудалық / Торговая	Өнеркәсіптік - өндірістік жайлар мен ғимараттар / Промыш.-производ. зданий и сооружений	Қоймақ / Складская	Халыққа білім беру мекемелері / Учреждений народного образования	Тұрмыстық қызмет көрсету кәсіпорындары / Предприятия бытового обслуживания	Басқару ғылыми,банкер,қоғамдық және ұйымдар мен мекемелер / Организаций и учреждений управления, научных, банковских, общественных и т.п.	Қоғамдық тамақтандыру кәсіпорындары / Предприятия общественного питания	Денсаулық сақтау, емдеу бағытындағы мекемелер / Учреждений здравоохранения, лечебного назначения	Дене шынықтыру, спорттық / Физкультурно - спортивная	Дене шынықтыру және өнерлік мекемелер / Учреждений культуры и искусства	Көліктік жайлар мен ғимараттар / Транспортных зданий и сооружений	Инженерлік желілер құрылысы / Сооружений инженерных сетей	Гараждар / Гаражей	Басқалар / Прочие			
20.05.14	Б	1	1	1	Котельная	58,3																		58,3			1,3		
					Түзілет	1,3																						1,2	
					Душ	1,2																						3,9	
					пөше	3,9																						62,2	
					Итого по этажу:	64,7																						2,5	
	Б1	1			пөше	5,3																						5,3	
					Итого по этажу:	5,3																							
					Итого по зданию:	70,0																							

Орындаған маман  
Выполнил специалист

Окылбаев А. К.

Филиалі басқарушысы  
Управляющий филиалом

Шағулибаев Н. М.

20.05.2014





"Ақтөбе облысы бойынша Жылжымайтын мүлік орталығы"  
РМҚК Байғанин филиалы

Байганинский филиал РГКП "Центр по недвижимости по  
Актыбинской области"

Тіркелетін жылжымайтын мүлік объектісіне  
(көппәтерлі тұрғын үйлер, офистар, өндірістік, сауда объектілері және т.б.)

**ТЕХНИКАЛЫҚ ПАСПОРТ (Н-2) / ТЕХНИЧЕСКИЙ ПАСПОРТ (Ф-2)**

на регистрируемые объекты недвижимости

(многоквартирные жилые дома, офисы, промышленные, торговые объекты и т.п.)

1. Облысы	Ақтөбе облысы
Область	Актыбинская область
2. Ауданы	Байғанин ауд., Қызылбұлақ а.о.
Район	р-н Байганинский, с.о. КЫЗЫЛБУЛАКСКИЙ
3. Қала (кенті, елді мекені)	Кемерши а.
Город (поселок, населенный пункт)	с. КЕМЕРШИ
4. Қаладағы аудан	
Район в городе	
5. Мекен-жайы	Орталық көш., 35Б ғим.
Адрес	ул. ОРТАЛЫК, зд. 35Б
6. Кадастрлық нөмір	
Кадастровый номер	02:023:001:387:3
7. Түгендеу нөмір	
Инвентарный номер	5570
8. Мақсат арналуы(жоспар бойынша литер)	әжетхана
Целевое назначение (литер по плану)	туалет
9. Қордың санаты	тұрғын емес
Категория фонда	нежилой

**ЖАЛПЫ МӘЛІМЕТТЕР / ОБЩИЕ СВЕДЕНИЯ**

1. Сериясы, жобаның түрі	В	8. Тұрғын емес үй-жайдың ауданы	31,1
Серия, тип проекта		Площадь нежилых пом-ий	
2. Қабат саны	1	9. Пәтер саны	
Число этажей		Число квартир	
3. Құрылыс ауданы	47,9	10. Үй-жайлар, бөлмелер саны	12
Площадь застройки		Число помещений, комнат	
4. Ғимараттың ауқымы	189	11. Қабырға материалы	силикатты кірпіш
Объем здания		Материал стен	силикатный кирпич
5. Жалпы алаңы	31,1	12. Салынған жылы	2010
Общая площадь		Год постройки	
6. Балконның, лоджияның және т.б. алаңы		13. Табиғи тозу	
Площадь балкона, лоджии ж.б.		Физический износ	
7. Тұрғын ауданы			
Жилая площадь			

Паспорт  
Паспорт составлен

20.05.2014

ж. жасалған  
г.

Филиал басқарушысы \_\_\_\_\_  
Управляющий филиалом (қолы / подпись)

Шаудирбаев Н. М.

М.О.  
М.П.









**НЕГІЗГІ ҚҰРЫЛЫСТЫҢ КОНСТРУКТИВТІК ЭЛЕМЕНТТЕРІНІҢ ТЕХНИКАЛЫҚ СИПАТТАМАСЫ**  
**ТЕХНИЧЕСКОЕ ОПИСАНИЕ КОНСТРУКТИВНЫХ ЭЛЕМЕНТОВ ОСНОВНОГО СТРОЕНИЯ**

№	Конструктивтік элементтердің атауы Наименование конструктивных элементов	Конструктивтік элементтердің сипаттамасы (материал, өрленуі және т.б.) Описание конструктивных элементов (материал, отделка и т.д.)	Техникалық жағдайы (отыруы, шіруі, жарылуы және т.б.) Техническое состояние (осадка, гниль, трещины и т.д.)	Тозу % Износ %	Ағымдағы өзгерістер / Текущие изменения
1	2	3	4	5	6
<b>В - туалет</b>					
1	Іргетасы Фундамент	т/б блоктар ж/б блоки	Жақсы Хорошее		
2	а) ішкі және сыртқы тұрақты қабырғалары наружные и внутренние капитальные стены б) ара қабырға перегородки	Силикатты кірпіш силикатный кирпич	Жақсы Хорошее		
		Силикатты кірпіш силикатный кирпич	Жақсы Хорошее		
3	Аражабын Перекрытия	шатырлық чердачное қабатаралық междуэтажное	т/б плиталар ж/б плиты	Жақсы Хорошее	
4	шатыр кровля	рубероид рубероид	Жақсы Хорошее		
5	Еден Полы	1-ші қабаттың 1-го этажа келесі қабаттардың последующих этажей	бетон бетон	Жақсы Хорошее	
6	Ойықтар Проемы	терезелер окна	пластик пластик	Жақсы Хорошее	
		есіктер двери	пластик пластик	Жақсы Хорошее	
7	Өрлеу жұмыстары Отделочные работы	ішкі внутренние	сырлау ,ақтау штукатурка, побелка	Жақсы Хорошее	
		сыртқы наружные	тіпістерді сөгу расшивка швов	Жақсы Хорошее	
8	Ыстық су мен қамтамасыздандырылған Горячее водоснабжение				
9	Су құбыры / Водопровод				
10	Канализация / Канализация				
11	Электрмен жарықтандыру Электроосвещение	иә / да	Жақсы Хорошее		
12	Жылу Отопление	пешті / печное			
13		газ пешті / печное газовое			
14		ЖЭО-нан / от ТЭЦ			
15		АГВ-дан / от АГВ			
16		жеке жылу қондырғылнан от индивидуальной отопительной установки	газбен на газе		
17	қатты отын мен на твердом топливе				
18	аудандық қазандығынан от районной котельной	газбен на газе			
19		қатты отын мен на твердом топливе			
20	Басқа жұмыстар / Разные работы	басқа прочее			

Техникалық паспортқа қоса берілетін құжаттардың тізбесі  
 Перечень документов, прилагаемых к техническому паспорту:

- Қабаттық жоспарлар  
Позтажные планы \_\_\_\_\_ 1
- Қабаттық жоспарларға экспликация  
Экспликация к позтажным планам \_\_\_\_\_ 1
- Ерекше белгілері  
Особые отметки \_\_\_\_\_



**ЖЕР ҰДАСҚЕСІНІН ЭКСПЛИКАЦИЯСЫ, М2  
ЭКСПЛИКАЦИЯ ЗЕМЕЛЬНОГО УЧАСТКА, М2**

17812 кв.м.	17812 кв.м.	17812.0	2346.4	5	6	7	8	9	10	11	12	13	14	15	16	17	18	Жер бағытын өзгертетін құжаттар бойынша / По землеотводным документам	Шындығында пайдаланғаны бойынша / По фактическому использованию	Салынған аудан, м2 / Застроенная площадь, м2	Салынған аудан / Незастроенная площадь
																		барлығы / всего	негізгі құрылыс астында/ под основными строениями	Басқа да салулар мен құрылыс астында/ под прочими постройками и сооружениями	асфальт жабулар / асфальтовые покрытия

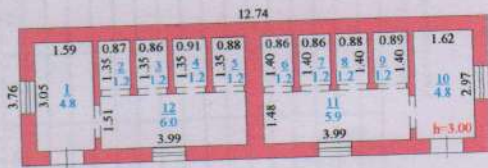
**Негізгі және қызметтік құрылыстардың, суық және жылы суық жүйелердің салынғандардың, подиумдардың, аула құрылыстарының, жолдардың тағайындауы мен сипаттамасы/ Назначение и характеристика основных и служебных строений, холловых пристроек, подиумов, дворовых сооружений, замощений**

Жоспар бойынша литер / Литер по плану	Тағайындау / Назначение	Ауданы, м2 / Площадь, м2	Көлемі, м3 / Объем, м3	Тоғу / Износ, %	іріктеме / фундамент	кабырғалар және қағаздар / стены и перегородки	жабылғандар / перекрытия	төбе жабылдығы / кровля	егендер / полы	ойықтар / проемы	Конструктивтік элементтердің сипаттамасы / Описание конструктивных элементов						
											сигнальный қирпыч	Ж/б плиты	рубероид	бетон	пластик		
В	туалет	2	47,9	189	0	6	7	8	9	10	11	6	7	8	9	10	11

Орындаған маман \_\_\_\_\_ (Т.А.Ә. көші / Ф.И.О. подпись)  
 Ойылбаев А. К.  
 Выполнил специалист \_\_\_\_\_ (Т.А.Ә. көші / Ф.И.О. подпись)  
 20.05.2014 ж. жалғайына құрастырылған

Филиал басқарушысы \_\_\_\_\_ (Т.А.Ә. көші / Ф.И.О. подпись)  
 Шауірбаев Н. М.  
 Управлюющий филиалом





КР	ОМ	Актыбс облысы бойынша Жылжымалы мүлік органы	Түгелдеу №
МВО	РК	Центр по недвижимости по Актыбсской области	Изм. №
НАРВА №	Лит. _____ по ул. _____	Органға _____ ж. 35 "б"	М.П.: 200
лист №			
Меншілі	Орындалған:	Ф.И.О. _____	қол қойылған:
Дата	Исполнитель:	Ойлыбаев А.Қ.	
20.05.			
2014			



**ЖЫЛДЖЫМАЙТЫН МУЛК ОБЪЕКТІ ЖОСПАРЫНА ЭКСПЛИКАЦИЯ (к-Ф-2)  
ЭКСПЛИКАЦИЯ К ПЛАНУ ОБЪЕКТА НЕДВИЖИМОГО ИМУЩЕСТВА (к-Ф-2)**

Итого по объекту (кв. м.)  
Проще по отдельному объекту (кв. м.) в том числе

1	2	3	4	5	6	7	8	9	10	11	12	13	14	15	16	17	18	19	20	21	22	23	24	25	26	27	
Жазылу уақыты / Дата записи	Жоспар бойынша литері / Литер по плану	Қабаттар / Этажи	Үйдің,пәтердің нөмірі / Номер помещения, квартиры	Үйдің,пәтердің бөліктерінің нөмірі / Номера частей помещения, квартиры	Үйдің,пәтердің бөліктерінің пайдалануының белгілеуі / Назначение частей помещения, квартиры	Жалпы / Общая	Пайдалы / Полезная	Тұрғын / Жилая	Тұрғын емес / Нежилая	Бөлек пәтерлерде / В отдельных квартирах	Жатақханаларда / В общежитиях	Қонақ үйлерде / В гостиницах	Саудалық / Торговая	Өнеркәсіптік - өндірістік жайлар мен ғимараттар / Промыш.-производ. зданий и сооружений	Коймақ / Складская	Халыққа білім беру мекемелері / Учреждений народного образования	Тұрмыстық қызмет көрсету кәсіпорындары / Предприятия бытового обслуживания	Басқару ұйымдары,банктер,қоғамдық және ұйымдар мен мекемелер / Организаций и учреждений управления, научных, банковских, общественных и т.п.	Қоғамдық тамақтандыру кәсіпорындары / Предприятия общественного питания	Денсаулық сақтау,емдеу бағытындағы мекемелер / Учреждений здравоохранения, лечебного назначения	Дене шынықтыру,спорттық / Физкультурно - спортивная	Дене шынықтыру және өнерлік мекемелер / Учреждений культуры и искусства	Көліктік жайлар мен ғимараттар / Транспортных зданий и сооружений	Инженерлік желілер құрылысы / Сооружений инженерных сетей	Гараждар / Гаражей	Басқалар / Прочие	
20.05.14	В	1		1	коридор	4,8																				1,2	
				2	туалет	1,2																					1,2
				3	туалет	1,2																					1,2
				4	туалет	1,2																					1,2
				5	туалет	1,2																					1,2
				6	туалет	1,2																					1,2
				7	туалет	1,2																					1,2
				8	туалет	1,2																					1,2
				9	коридор	4,8																					1,2
				10	коридор	4,8																					1,2
				11	коридор	5,9																					1,2
				12	коридор	6,0																					1,2
					ИТОГО:	31,1																					31,1

Орындаған маман  
Выполнил специалист  
20.05.2014

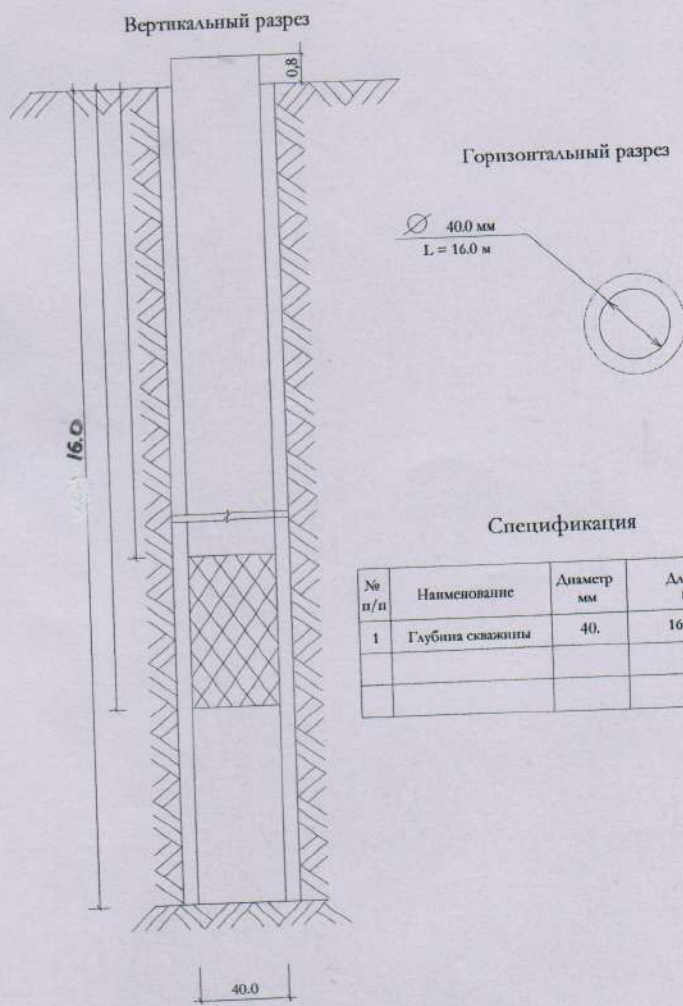
Ойыбаев А. К.

Фирма басқарушысы  
Управляющий филиалом

Шұрайбаев Н. М.



# СКВАЖИНА



## Спецификация

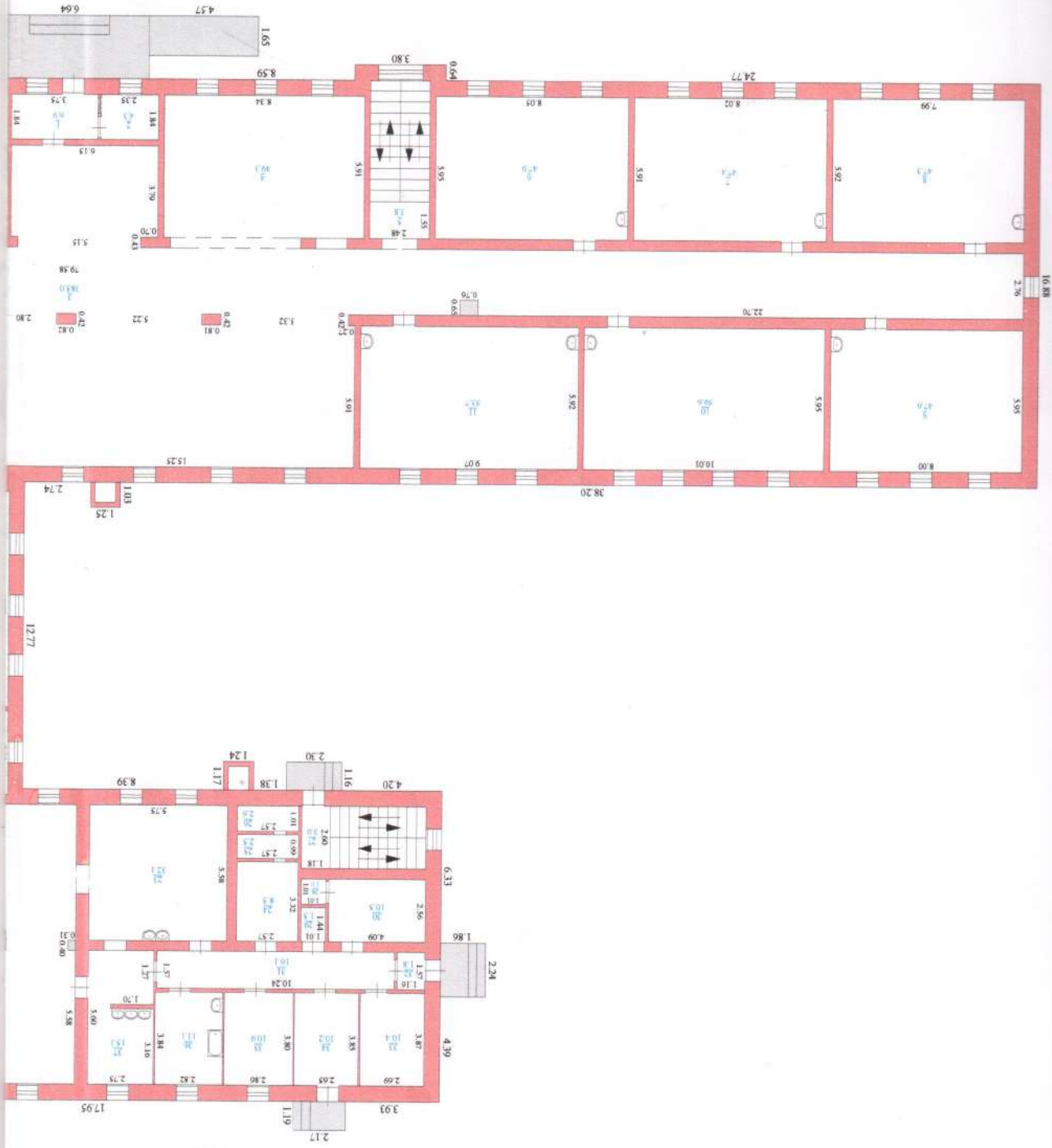
№ п/п	Наименование	Диаметр мм	Длина м
1	Глубина скважины	40.	16.0

КК МКЭ	ЕМ РК	Актюбский филиал Железнодорожного управления Центр по недвижимости по Актюбской области		Титульный № Нав. №
Имя № Инст. №	Лит	но ул.	Организация	д. 35 "Б"
Месгізі Дата	Ормандушы Исполнитель:	Ф.И.О. Ф.А.Т.		Қолы/Подпись
20.05. 2014		Овайыбаев А.К.		



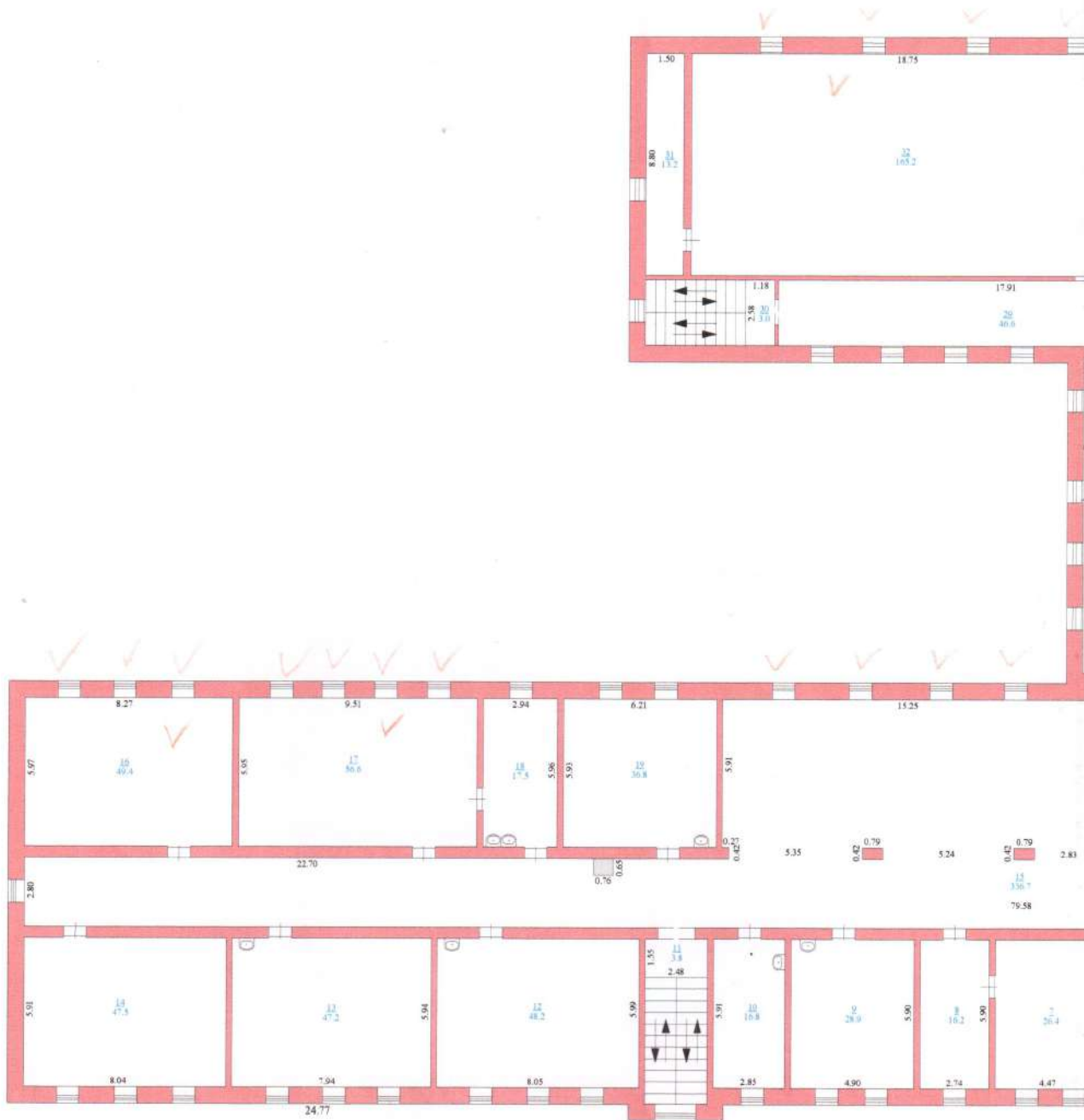




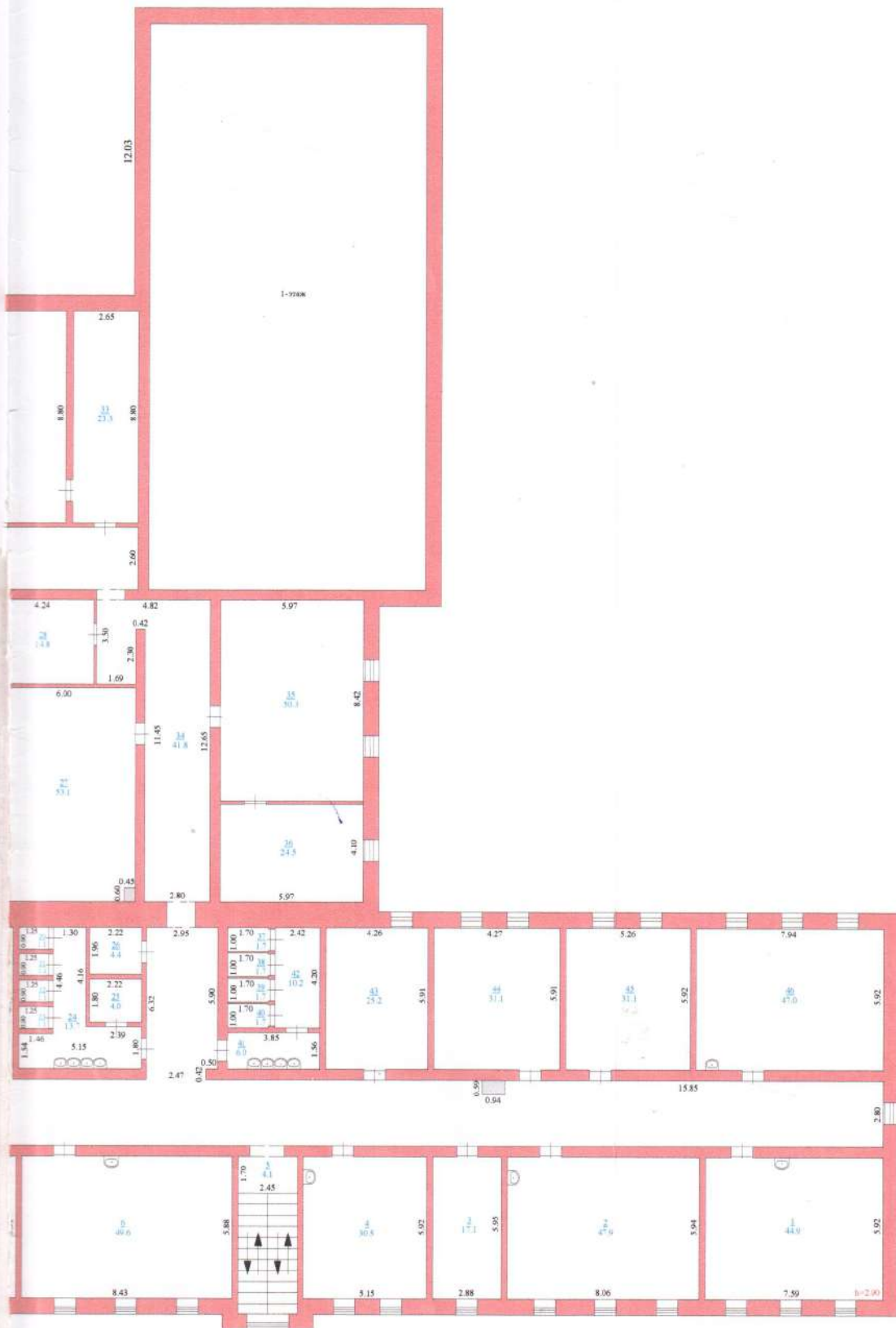


accurat









Лист А  
И-370

КР 59М МЮ РК	Актюба облысы бойынша Жылжымайтын мүлік органы Центр по недвижимости по Актюбской области		Титулдың № кыс. №
парақ № авқ. №	Литер _____ по ул. _____ Орталық _____ д. 35 "Б"		М.і. 200
Меншік Дата	Орындаушы Исполнитель	Ф.И.О. В.А.Т.	Көрсеткіш көлемі
20.05. 2014		Ойлыбаев А.К.	